



シューズ内の熱気を逃がし、足元を快適にキープ。※同メーカー比

傷みやすいつま先を耐久性のある人工皮革で補強。



擦り減りやすい履き口(内側)に人工皮革を使用。メッシュに比べて丈夫!



抗菌防臭加工メッシュ使用のインソール搭載。

夜間の作業に光を反射する再帰反射材を採用。



①ブルー×ホワイト

通気の常識が変わる。

ALMIGHTY VH11L

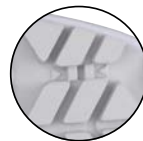
ソールにミズノ独自の「インタークール構造」を採用 8つの通気孔によってシューズ内の空気を外に排出



六角形のアウトソールパターンにより優れた耐滑性を実現。



踵部には“セル構造”ミッドソールを採用してクッション性向上。



突起部分がスリップサインと同じ高さまで擦り減ったら買い替えの目安(2か所あり)

※通気性を重視した設計を採用しているため、ソール通気孔から靴内に水が浸入することや、ソール通気孔へ小石などの固形物が詰まる恐れがあります。あらかじめご了承ください。

最新情報は  
こちらから



道具・工具

身のまわり用品

電動ツール

大工・作業工具

作業用品



②ブラック×ダークシルバー

③カーキ×シルバー



ミズノ オールマイティVH11L

色	サイズ(cm)	商品コード	価格
① ブルー×ホワイト	26.0	782-0161	1足 オープン価格
	26.5	782-0162	
	27.0	782-0163	
	27.5	782-0164	
② ブラック×ダークシルバー	26.0	782-0151	
	26.5	782-0152	
	27.0	782-0153	
③ カーキ×シルバー	26.0	782-0171	
	26.5	782-0172	
	27.0	782-0173	
	27.5	782-0174	

●材質: 甲材/人工皮革・合成繊維、底材/ゴム ●質量: 約370g(26.0cm片方)  
●シューレース長さ: 約110cm ●サイズ: 26.0~27.5cm(EEE)  
●JSAA規格 A種 編物製 フロスニーカー



足が喜ぶ、この軽さ。



ベロ(上部)に靴紐が収納でき、ほどけにくく、作業中に紐が巻き込まれにくい。

夜間作業時に光を反射する再帰反射材を採用。



①ホワイト×ネイビー



②ブラック×ダークシルバー



- クッション性が高く、耐滑性に優れたソール。
- 擦り減りやすい履き口(内側)に人工皮革を使用。メッシュに比べて丈夫です。
- 傷みやすいつま先を耐久性のある人工皮革で補強。
- シューズサイドにメッシュを使用し、長時間動き続ける足元に通気性をプラス。

ミズノ オールマイティLSII11L

色	サイズ(cm)	商品コード	価格
① ホワイト×ネイビー	26.0	782-0241	1足 オープン価格
	26.5	782-0242	
	27.0	782-0243	
	27.5	782-0244	
② ブラック×ダークシルバー	26.0	782-0251	
	26.5	782-0252	
	27.0	782-0253	
	27.5	782-0254	

●材質: 甲材/人工皮革・合成繊維、底材/ゴム ●質量: 約350g(26.0cm片方)  
●シューレース長さ: 約110cm(27.5cmは約120cm) ●サイズ: 26.0~27.5cm(EEE)  
●JSAA規格 A種 人工皮革製 フロスニーカー

パリアフリー

金物

収納・内装

建築資材

水まわり

防犯

耐震・防災

ペット用品

接着・テープ・清掃・補修

道具・工具

お役立ちコーナー

豆知識

ご利用方法